



NATÜRLICH HASLITAL

TIEFSCHNEEKURSE - FREERIDE - SKI- UND SNOWBOARDTOUREN
TELEMARK - LANGLAUF - SCHNEESCHUHTOUREN - EISFISCHEN
GUIDING - EISKLETTERN

WWW.SKISCHULE-HASLIBERG.CH

Herausgeber
© Schweizer Skischule Meiringen-Hasliberg

Illustrationen
Pierre-Abraham Rochat, www.paroachat.ch

Gestaltung
Atelier KE, Meiringen

Druck
Thomann Druck, Brienz

AUF DEN SPUREN DER PIONIERE IM HASLITAL

Verschiedene Haslitaler Berg- und Skisportpioniere waren ihrer Zeit voraus. Einer davon war Melchior Anderegg, auch «König der Führer» genannt. Er erhielt 1856 als Erster das Schweizer Bergführerpatent. Melchior war Erstbesteiger einiger prominenter Westalpengipfel und weit über die Landesgrenze hinaus bekannt. Arnold Glatthard, genannt «Gladi», war ein anderer Pionier. Als Mitglied der Schweizer Ski-Nationalmannschaft gewann er 25-jährig die Lauberhorn-Kombination und das Kandahar-Rennen. 1940 gründete Arnold Glatthard die Bergsteigerschule Rosenloui, die weltweit erste Bergsteigerschule überhaupt. 80 Jahre später ist sein Urenkel, Yannick Glatthard, mehrfacher Weltcupsieger im Eisklettern, einer der Bergführer der Bergsteigerschule Rosenloui.

Ende der Zwanzigerjahre versuchte der Verkehrsverein Hasliberg nicht mehr nur auf den Sommertourismus zu setzen, sondern auch auf den Wintersport, damit die Region das ganze Jahr hindurch vom Tourismus profitieren konnte. Bereits in den Dreissigerjahren, boten einige innovative Hasliberger Hotelbesitzer ihren Gästen Skiunterricht an. Im Januar 1953 wurde unter der Leitung des damaligen Verkehrsvereins-Präsidenten, Hans Tännler, die Schweizer Skischule Hasliberg gegründet.

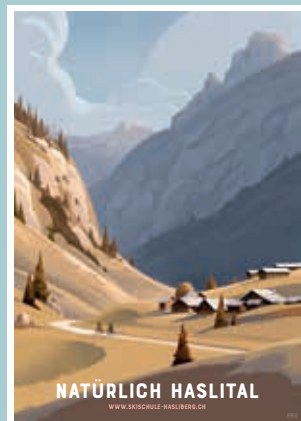
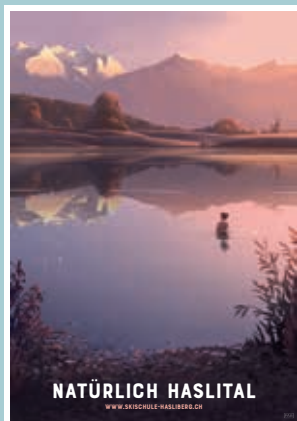
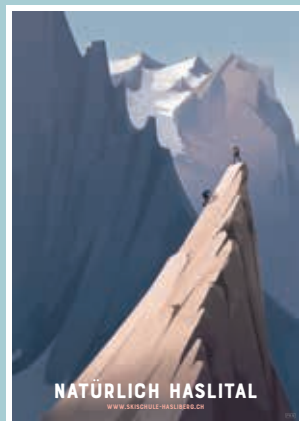
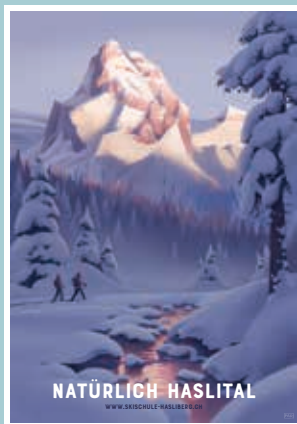
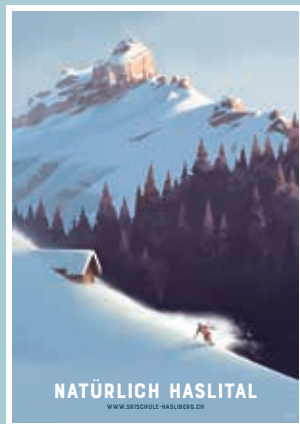
Nebst Ursula Andres, «Bond Girl N° 1», erlernten seither unzählige Gäste das Skifahren am Hasliberg. Seit der Gründung der Skischule hat sich einiges verändert, geblieben ist aber die intakte Natur im Haslital. Geniessen Sie in dieser einzigartigen Natur, vom Brienersee bis zum Finsteraarhorn, unsere spannenden Aktivitäten.

Herzlichst



Heinz Anderegg

POSTER VON PIERRE-ABRAHAM ROCHAT



Diese wunderschönen und weiteren Poster erhalten Sie
im Format A2 (420x594 mm) für CHF 20.00 pro Sujet
bei der Schweizer Skischule Meiringen-Hasliberg oder im Onlineshop.




INHALTSVERZEICHNIS

Vorwort	3
Schneeschuhtouren	7–9
Lawinenkurs am Hasliberg	11
Tiefschneekurs am Hasliberg	11
Freeriden mit unseren Profis	12
Halbtageskitour Gibel oder Fulenberg	12
Freeride Rundtour am Hasliberg	13
Schnapperskitouren für Familien mit Kindern und Jugendlichen	13
Schnapperskitour oder Freeriden für Kinder und Jugendliche	14
Skitouren Ideen	14
Telemark	15
Schnupperkurs Eisklettern	17
Eisfischen im Engstlensee	17
Langlaufkurse	19
Ski und Snowboard Guiding	21
Skifahren und Snowboarden lernen in 3 Tagen	21
Wiedereinsteiger	23
Rookie Kurs im Balis-Park	23
Snowboarding	25
Last Minute Aktivitäten	25
Wissenswertes, AGB	26
Sommerangebote	27




SCHNEESCHUHTOUR IM WINTERWALD

Schneeschuhwandern im Winterwald wirft zahlreiche Fragen auf: Welche Tiere leben hier? Wie überleben sie in dieser Kälte? Was muss beim Begehen des Winterwaldes berücksichtigt werden? Wie entsteht eine Waldlichtung? Welche Bäume und Pflanzen wachsen hier? Auf dieser Schneeschuhtour erfahren Sie mehr zu diesen und anderen Fragen rund um die Natur und die Bewohner im Haslital. Einheimische, speziell ausgebildete Guides führen Sie auf erlebnisreiche Weise durch den Winterwald.

Durchführung	jeden Mittwoch Dezember bis März	
Dauer	ca. 2 Stunden	
Treffpunkt	gemäss Vereinbarung	
Minimumteilnehmende	4 Personen	
Inklusive	Schneeschuhmiete und Guiding	
Exklusive	Bergbahnticket	
Eigene Ausrüstung	funktionelle Winterbekleidung und gute Winterschuhe	


SCHNEESCHUHTOUR AM ABEND (INKLUSIVE NACHTESSEN)

Ein unvergessliches Naturerlebnis sind Schneeschuhwanderungen am Abend oder bei Vollmond mit anschliessendem traditionellen Haslitaler Abendessen in einem Bergrestaurant. Erkunden Sie abseits der Winterwanderwege mit einer eidgenössisch diplomierten Schneesportlehrkraft, einer Bergführerin oder einem Jäger tief verschneite Wälder und unberührte Winterlandschaften im Haslital.

Durchführung	jeden Freitagabend Januar bis März	
Dauer	ca. 2 Stunden (plus Nachtessen)	
Treffpunkt	gemäss Vereinbarung	
Minimumteilnehmende	4 Personen	
Inklusive	Schneeschuhmiete, Guiding und Abendessen	
Exklusive	Bergbahnticket, Getränke	
Eigene Ausrüstung	funktionelle Winterbekleidung und gute Winterschuhe	


SCHNEESCHUHTOUR FÜR GESCHLOSSENE GRUPPEN UND FAMILIEN

Lernen Sie zusammen mit Ihren Freunden, Mitarbeitenden oder mit der Familie alles über die Natur und die Bewohner im Haslital. Ob mit Bräteln im Winterwald oder verbunden mit einem Essen nach Wahl, gerne organisieren wir Ihnen eine Schneeschuhtour nach Ihren Bedürfnissen.

Durchführung	täglich auf Anfrage (auch abends möglich)	
Dauer	gemäss Vereinbarung	
Minimumteilnehmende	1 Person	
Treffpunkt	gemäss Vereinbarung	
Inklusive	Schneeschuhmiete und Guiding	
Exklusive	Verpflegung, Bergbahnticket	
Eigene Ausrüstung	funktionelle Winterbekleidung und gute Winterschuhe	


SCHNEESCHUHTOUR WILDES HASLITAL

Die Leichtigkeit des Schneeschuhlaufens fasziniert vom ersten Schritt an. Lernen Sie die einheimische Natur und unbekannte Orte im Haslital kennen. Geniessen Sie Tritt für Tritt diese Ruhe und tauchen Sie ein in eine andere Welt. Erleben Sie das Haslital von seiner wildesten Seite.

Durchführung	täglich auf Anfrage	
Dauer	ganzer Tag, ca. 6–8 Stunden	
Anzahl Teilnehmende	pro Guide max. 10 Personen	
Treffpunkt	gemäss Vereinbarung	
Inklusive	Schneeschuhmiete, Guiding, LVS, allfälliger Bustransfer im Haslital	
Exklusive	Verpflegung, Bergbahnticket	
Eigene Ausrüstung	funktionelle Winterbekleidung und gute Winterschuhe	
Tourenvorschläge	Rosenlaur, Gibel, Tschorren, Moosbielen, Engstlenalp, Winterlücke, usw.	


SCHNEESCHUHTOUR MIT MITTAGESSEN IN EINER ALPHÜTTE

Geniessen Sie die fantastische Winterwelt abseits der belebten Pfade und tauchen Sie ein in die Schönheit der Natur. Weit und breit hat es keine Gondelbahnen, Skipisten oder Restaurants, eine einfache Alphütte lockt mit einem wärmenden Feuer und einem leckeren Fondue zum Mittagessen. Gestärkt verlassen Sie am Nachmittag die Einsamkeit in der Natur und treten den Weg zurück in die Zivilisation an.

Durchführung	täglich auf Anfrage	
Dauer	ein Tag, ca. 5–6 Stunden	
Treffpunkt	gemäss Vereinbarung	
Anzahl Teilnehmende	min. 2 Personen / max. 6 Personen	
Inklusive	Schneeschuhmiete, Guiding und Mittagessen	
Exklusive	Zwischenverpflegung, Getränke, allfällige Transporte	
Eigene Ausrüstung	funktionelle Winterbekleidung und gute Winterschuhe	

SCHNEESCHUHTOUR MIT ÜBERNACHTUNG IN EINER ALPHÜTTE


Nach einer erlebnisreichen Schneeschuhtour lassen Sie den Tag in einer Alphütte inmitten der Berge ausklingen. Bei einem gemütlichen Fondue können Sie mit Ihren Freunden, Ihrer Familie oder Ihren Mitarbeitenden in den Erinnerungen über die Erlebnisse während der Schneeschuhwanderung schwelgen. Danach übernachten Sie in der heimeligen Hütte. Da diese über keinen Strom verfügt, steht der Komfort für einmal hinten an, das knisternde Feuer spendet während der Nacht jedoch genügend Wärme.

Durchführung	täglich auf Anfrage	
Dauer	zwei Tage	
Treffpunkt	gemäss Vereinbarung	
Anzahl Teilnehmende	min. 2 Personen / max. 5 Personen	
Inklusive	Schneeschuhmiete, Guiding, Schlafsackmiete, Abendessen, Übernachtung in der Hütte und Frühstück	
Exklusive	Zwischenverpflegung, Getränke, allfällige Transporte	
Eigene Ausrüstung	funktionelle Winterbekleidung und gute Winterschuhe, Kleidung für die Übernachtung	




LAWINENKURS AM HASLIBERG

Zusammen mit einem Bergführer erlernen Sie in diesem Kurs den Umgang mit LVS, Schaufel und Sonde und erhalten viele wichtige und interessante Inputs über das Skifahren abseits der Pisten. Ein Muss für jeden Freerider und jede Skitourengängerin!

Durchführung	Dezember bis März (Daten siehe Homepage) oder auf Anfrage täglich möglich	
Dauer	ganzer Tag	
Minimumteilnehmende	4 Personen	
Treffpunkt	gemäss Vereinbarung	
Inklusive	Ausbildung und Führung	
Exklusive	Verpflegung, Bergbahnticket	
Eigene Ausrüstung	funktionelle Winterbekleidung, Skiausrüstung, LVS, Schaufel, Lawinensonde, ABS-Rucksack (wenn vorhanden)	
Anforderungen	geringe Erfahrung im Skifahren abseits der Piste	


TIEFSCHNEEKURS AM HASLIBERG

Bei diesem Kurs erlernen Sie die richtige Technik für ein kraftsparendes Skifahren abseits der Piste. Am Samstag liegt der Fokus bei der Skitechnik neben der Piste, der Grundposition und den technischen Elementen. Am Sonntag ist Variantenfahren angesagt! Auch hier erhalten Sie weitere technische Inputs. Ebenfalls finden am Sonntag eine erste Einführung in die Lawinenkunde und eine kleine LVS-Suchübung statt.

Durchführung	Januar bis März (Daten siehe Homepage) oder auf Anfrage täglich möglich	
Dauer	2 Tage	
Minimumteilnehmende	4 Personen	
Treffpunkt	gemäss Vereinbarung	
Inklusive	Ausbildung und Führung	
Exklusive	Verpflegung, Bergbahnticket	
Eigene Ausrüstung	funktionelle Winterbekleidung, Skiausrüstung, LVS, Schaufel, Lawinensonde, ABS-Rucksack (wenn vorhanden)	
Anforderungen	paralleles Skifahren und Grobform Kurzschwung auf der Piste, wenig Erfahrung im Skifahren abseits der Piste	


FREERIDEN MIT UNSEREN PROFIS

Genau das richtige für alle, welche auf der Suche nach dem besten Schnee und den schönsten Abfahrten sind! Zusammen mit einem lokalen Bergführer befahren Sie genüsslich die schönsten Hänge im Haslital. Lernen Sie dabei die örtlichen Gegebenheiten kennen und erfahren Sie mehr über die Natur. Auch in andere Skigebiete wie zum Beispiel Engelberg, Andermatt oder Grindelwald werden Sie von unseren Bergführern begleitet.

Durchführung	täglich auf Anfrage	
Dauer	gemäss Vereinbarung	
Minimumteilnehmende	1 Person	
Treffpunkt	gemäss Vereinbarung	
Inklusive	Führung	
Exklusive	Verpflegung, Bergbahnticket	
Eigene Ausrüstung	funktionelle Winterbekleidung, Skiausrüstung, LVS, Schaufel, Lawinsonde, ABS-Rucksack (wenn vorhanden)	


HALBTAGESSKITOUR GIBEL ODER FULENBERG

An einem halben Tag kann die Bergwelt so richtig genossen werden. Mit einer unserer Berführerinnen steigen Sie am Nachmittag entweder zum Gibel oder zum Fuleenberg auf und lernen mehr über die Fauna und die Berglandschaft am Hasliberg. Je nach Schneesituation steht Ihnen eine stiebende Abfahrt nach Lungern oder nach Hohfluh bevor. Lernen Sie dabei mit unseren Bergführerinnen, wie man sich richtig im Gebiet verhält.

Durchführung	Dezember bis April, je nach Schneesituation Montag–Freitag auf Anfrage	
Dauer	ca. 3 Stunden	
Minimumteilnehmende	1 Person	
Treffpunkt	gemäss Vereinbarung	
Inklusive	Führung, Miete von LVS, Schaufel, Lawinsonde und ABS-Rucksack	
Exklusive	Verpflegung, Bergbahnticket	
Eigene Ausrüstung	funktionelle Winterbekleidung, Skitourenausrüstung (Ski und Felle)	
Anforderungen	Kondition für 1,5 Stunden Aufstieg Erfahrung im Skifahren abseits der Piste	


FREERIDE RUNDTOUR AM HASLIBERG

Ein Highlight für alle Tiefschneeliebhaber! Unsere ortskundigen Guides finden mit kurzen Aufstiegen immer unverspurte Hänge und Abfahrten, die nicht vom Skigebiet ersichtlich sind. Ein Hochgenuss für jeden Freerider!

Durchführung	Januar bis Februar (Daten siehe Homepage) oder auf Anfrage	
Dauer	ganzer Tag	
Minimumteilnehmende	4 Personen	
Treffpunkt	gemäss Vereinbarung	
Inklusive	Führung	
Exklusive	Verpflegung, Bergbahnticket	
Eigene Ausrüstung	funktionelle Winterbekleidung, Skitourenausrüstung (Ski und Felle), LVS, Schaufel, Lawinsonde, ABS-Rucksack (wenn vorhanden)	
Anforderungen	Kondition für 1 Stunde Aufstieg Erfahrung im Skifahren abseits der Piste	


SCHNUPPERSKITOUR FÜR FAMILIEN MIT KINDERN UND JUGENDLICHEN

Bei dieser Schnupperskitour haben Sie die Möglichkeit, einen Nachmittag mit der gesamten Familie im Schnee zu verbringen. Während dem Hochlaufen bleibt genügend Zeit, um die Aussicht auf die prächtige Bergwelt zu geniessen und Gespräche mit Ihrer Familie zu führen. Lernen Sie und Ihre Kinder mit uns die richtige Technik im Aufstieg und in der Abfahrt. Je nachdem, wer in der Familie am motiviertesten ist, können an der Schnupperskitour auch nur die Kinder oder ein Kind und ein Erwachsener teilnehmen.

Durchführung	Dezember bis April, je nach Schneesituation Montag–Freitag auf Anfrage	
Dauer	ca. 3 Stunden	
Minimumteilnehmende	2 Personen (ab 8 Jahren)	
Treffpunkt	gemäss Vereinbarung	
Inklusive	Führung, LVS, Schaufel, Lawinsonde, Tourenskis inkl. Felle	
Exklusive	Verpflegung, Bergbahnticket	
Eigene Ausrüstung	funktionelle Winterbekleidung, Skischuhe (normale Pistenskischuhe)	
Anforderungen	paralleles Skifahren und Grobform Kurzschwung auf der Piste, wenig Erfahrung im Skifahren abseits der Piste, Kondition für 1,5 Stunden Aufstieg	

SCHNUPPERSKITOUR ODER FREERIDEN FÜR KINDER UND JUGENDLICHE

Hat ihr Kind Interesse daran, zusammen mit anderen Kindern eine erlebnisreiche Zeit im Schnee zu verbringen und erste Erfahrungen im Skifahren abseits der Piste zu sammeln? Eine Schnupperskitour oder ein Freeride-Nachmittag ist eine optimale Gelegenheit, die Technik zum Tiefschneefahren zu erlernen und neue Orte zu entdecken.

Durchführung	Dezember bis April, je nach Schneesituation Montag–Freitag auf Anfrage	
Dauer	ca. 3 Stunden	
Minimumteilnehmende	4 Kinder (ab 8 Jahren)	
Treffpunkt	gemäss Vereinbarung	
Inklusive	Führung, LVS, Schaufel, Lawinsonde, Tourenskis inkl. Felle	
Exklusive	Verpflegung, Bergbahnticket	
Eigene Ausrüstung	funktionelle Winterbekleidung, Skischuhe (normale Pistenskischuhe)	
Anforderungen	paralleles Skifahren und Grobform Kurzschwung auf der Piste, wenig Erfahrung im Skifahren abseits der Piste, Kondition für 1,5 Stunden Aufstieg	

SKITOUREN IDEEN

Verschiedene Skitouren im Haslital:
Rosenlauri, Reichenbachtal, Engstlenalp

Diverse Skitourenwochenenden auf Anfrage (auch für Einsteiger):
Engstlenalp, Reichenbachtal, Steingletscher

Klassikertouren von leicht bis schwierig:
Finsteraarhorn (4274 m), Wetterhorn (3704 m), Graustöckli (2794 m),
Gollegghorn (3075 m), Louwihorn (3777 m), Lötschenlücke (3158 m),
Sustenhorn (3502 m)

Verschiedene Frühlingsskitouren, je nach Schneesituation:
Gauli, Trift, Grimsel- und Sustenpassgebiet, Rhonegletscher

Wir beraten Sie gerne und finden die passende Tour für Ihr Level.

TELEMARK

Die anfängliche Form des Skifahrens, welche ursprünglich aus Norwegen stammt!
Gerne zeigen Ihnen unsere Telemarkprofis wie's geht. Lernen Sie mit uns die richtige
Technik und Umgang für ein dynamisches Telemarkerlebnis!

SCHNUPPERKURS TELEMARK



Durchführung	Dezember bis März jeden Samstagvormittag
Dauer	2 Stunden
Minimumteilnehmende	2 Personen
Treffpunkt	gemäss Vereinbarung
Inklusive	professionelle Betreuung und Schulung der Telemark-Technik
Exklusive	Bergbahnticket
Eigene Ausrüstung	funktionelle Winterbekleidung, Telemark-Ausrüstung


PRIVATUNTERRICHT TELEMARK

Durchführung	Dezember bis März von Montag–Freitag ab 14 Uhr
Dauer	1 oder 2 Stunden
Minimumteilnehmende	1 Person
Treffpunkt	gemäss Vereinbarung
Inklusive	professionelle Betreuung und Schulung der Telemark-Technik
Exklusive	Bergbahnticket
Eigene Ausrüstung	funktionelle Winterbekleidung, Telemark-Ausrüstung




SCHNUPPERKURS EISKLETTERN

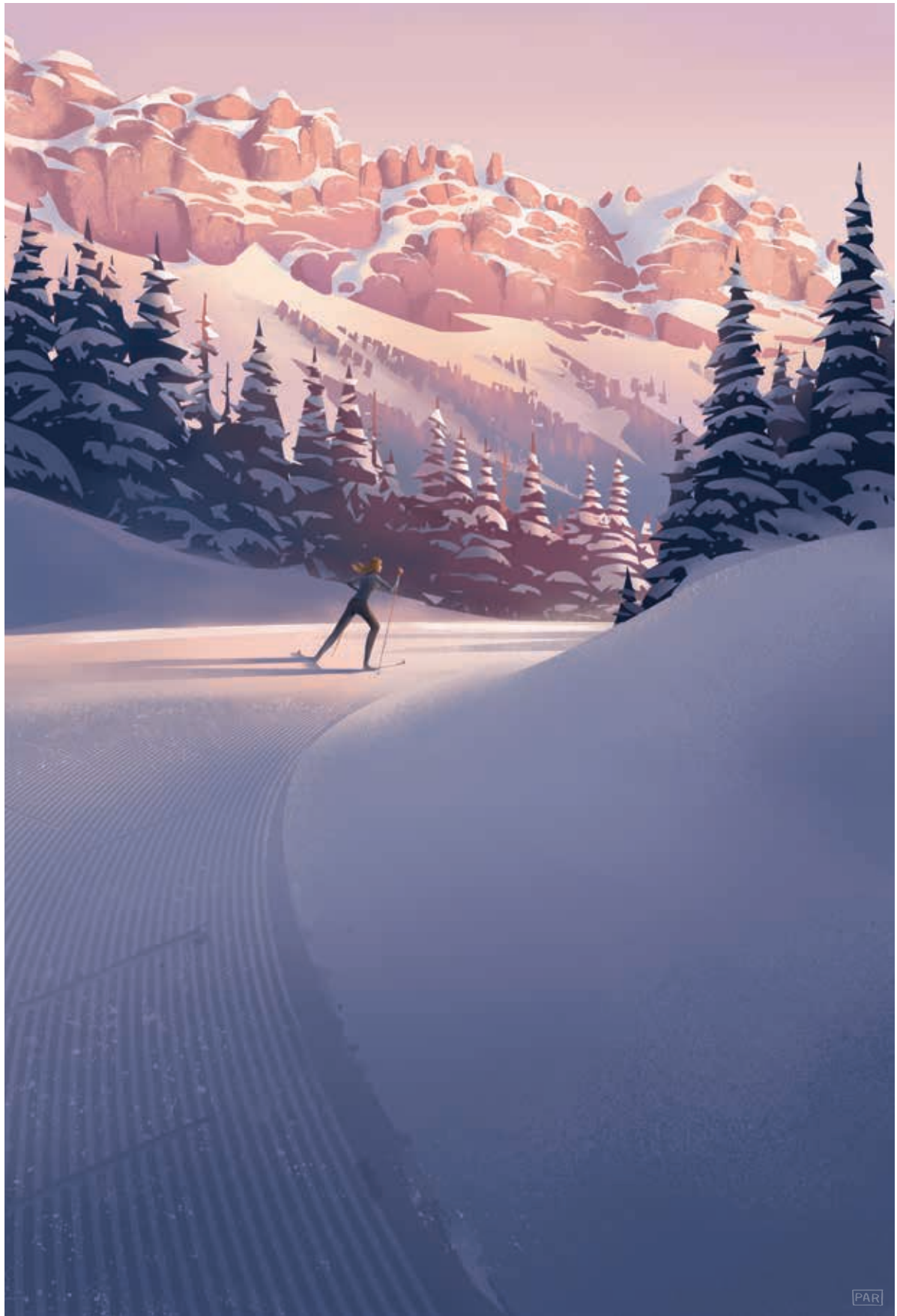
Weltcupsieger Yannick Glatthard und seine zahlreichen Bergführerkollegen kennen die besten Eiskletterrouten im Haslital. Ob als Anfänger oder Profi, mit uns erlernen und verbessern Sie Ihre Technik. Mit Tipps von einem der besten Eiskletterer der Welt erleben Sie die Faszination dieses Sports.

Durchführung	täglich auf Anfrage	
Dauer	ein Tag	
Anzahl Teilnehmende	maximal 4 Personen pro Bergführer	
Treffpunkt	gemäss Vereinbarung	
Inklusive	professionelle Begleitung und Betreuung durch einen einheimischen Bergführer, Eiskletter-Ausrüstung (von der Bergsteigerschule Rosenlauri)	
Exklusive	Verpflegung, allfällige Transporte	
Eigene Ausrüstung	funktionelle Winterbekleidung, steigeisenfeste Bergschuhe	

EISFISCHEN IM ENGSTLENSEE

Eisfischen im grössten Bergsee im Haslital. Im Engstlensee werden vor allem Regenbogenforellen und seit 1992 auch vermehrt kanadische Seeforellen gefangen. Zudem gibt es auch einen kleinen Anteil Seesaiblinge im See. Sie werden von einem einheimischen Fischer (mit SaNa Ausweis) und Jäger begleitet. Im Winter erreicht man den Engstlensee mit Schneeschuhen oder Tourenskis über das Gental oder via Engelberg–Jochpass und von Melchsee-Frutt. Bereits die Anreise zu diesem wunderbaren Kraftort ist ein einmaliges Naturerlebnis. Fern ab von Rummel und Hektik geniessen Sie Natur pur. Die Übernachtung verbringen Sie im Hotel Engstlenalp.

Durchführung	täglich auf Anfrage	
Dauer	zwei Tage	
Anzahl Teilnehmende	min. 2 Personen, max. 6 Personen	
Treffpunkt	gemäss Vereinbarung	
Inklusive	professionelle Begleitung und Betreuung, Unterkunft (Einzelzimmer inkl. Nachtessen und Frühstück), Schneeschuhmiete, Ausrüstung	
Exklusive	allfällige Bergbahnfahrten, Zwischenverpflegung, Getränke	
Eigene Ausrüstung	funktionelle Winterbekleidung und gute Winterschuhe, Kleidung für die Übernachtung	



LANGLAUFKURSE

Möchten Sie einen ersten Eindruck über den Langlaufsport erhalten? Oder Schritt für Schritt die richtige Technik des Skatens oder des klassischen Stils erlernen? Die Schönheit der Natur hautnah erleben? Dann sind Sie bei uns genau richtig. Gerne zeigen wir Ihnen die Feinheiten des Langlaufs, bis Sie beschwingt und mühelos über die präparierten Pisten gleiten.

SCHNUPPERKURS SKATING ODER KLASSISCH



Durchführung	Dezember bis März jeden Sonntagnachmittag
Dauer	2 Stunden
Minimumteilnehmende	2 Personen
Treffpunkt	gemäss Vereinbarung
Inklusive	professionelle Betreuung und Schulung der Langlauf-Technik
Exklusive	Bergbahnticket
Eigene Ausrüstung	funktionelle Winterbekleidung, Langlaufausrüstung


PRIVATUNTERRICHT SKATING ODER KLASSISCH

Durchführung	Dezember bis März täglich ab 14 Uhr
Dauer	1 oder 2 Stunden
Minimumteilnehmende	1 Person
Treffpunkt	gemäss Vereinbarung
Inklusive	professionelle Betreuung und Schulung der Langlauf-Technik
Exklusive	Bergbahnticket
Eigene Ausrüstung	funktionelle Winterbekleidung, Langlaufausrüstung




SKI UND SNOWBOARD GUIDING

Möchten Sie während mehreren Stunden von unseren Schneesportlehrerinnen oder Bergführern begleitet werden? Das Skigebiet besser kennenlernen und die spannendsten Abfahrten geniessen? Ihr Schneesportlehrer übernimmt die gesamte Planung für Sie, von der Pistenwahl bis zur Reservation für das Mittagessen. Wir guiden Sie auch in anderen Skigebieten wie zum Beispiel Engelberg, Andermatt oder Grindelwald.

Durchführung	täglich auf Anfrage	
Dauer	ab 3 Stunden	
Minimumteilnehmende	1 Person	
Treffpunkt	gemäss Vereinbarung	
Inklusive	Betreuung einer professionellen Schneesportlehrkraft	
Exklusive	Bergbahnticket, Verpflegung	
Eigene Ausrüstung	funktionelle Winterbekleidung, Skiausrüstung	

SKIFAHREN ODER SNOWBOARDEN LERNEN IN 3 TAGEN


Wollten Sie schon immer das Skifahren oder Snowboarden erlernen, haben bis jetzt jedoch noch nicht den Mut oder die Zeit dafür gefunden? Wir bieten Ihnen einen intensiven Kurs, verteilt über 3 Tage, an. So erlernen Sie innerhalb kürzester Zeit die Grundkenntnisse des Skifahrens oder Snowboardens und können bereits erste Erfolge auf den Skipisten feiern. Begleitet werden Sie durch eine professionelle Schneesportlehrkraft.

Durchführung	Dezember bis März täglich auf Anfrage	
Dauer	3 Tage à je 4 Stunden	
Minimumteilnehmende	1 Person	
Treffpunkt	gemäss Vereinbarung	
Inklusive	Betreuung einer professionellen Schneesportlehrkraft, Videoanalyse nach Bedarf	
Exklusive	Bergbahnticket, Verpflegung	
Eigene Ausrüstung	funktionelle Winterbekleidung, Ski- oder Snowboardausrüstung	




WIEDEREINSTEIGER

Besuchen Ihre Kinder einen Skikurs und erzählen Ihnen begeistert von den Erlebnissen im Schnee? Fühlen Sie sich von diesen Erzählungen an Ihre eigene Kindheit zurück- erinnert, als Sie noch berauscht vom Tempo die Pisten hinuntergerauscht sind? In den letzten Jahren sind Sie aber nicht mehr Ski oder Snowboard gefahren und trauen sich somit nicht mehr so viel zu? Dann ist jetzt genau der richtige Zeitpunkt für einen Wiedereinstieg! Wir empfehlen Ihnen ein paar Privatstunden, damit Sie die wichtigsten Grundtechniken wieder auffrischen können und Schritt für Schritt das Vertrauen in Ihre Fähigkeiten zurückerlangen.

Durchführung	täglich auf Anfrage	
Dauer	2 Tage à je 2 Stunden	
Minimumteilnehmende	1 Person	
Treffpunkt	gemäss Vereinbarung	
Inklusive	Betreuung einer professionellen Schneesportlehrkraft	
Exklusive	Bergbahnticket	
Eigene Ausrüstung	funktionelle Winterbekleidung, Ski- oder Snowboardausrüstung	

ROOKIE KURS IM BALIS-PARK

Einzigartig, vielfältig, originell, professionell, nicht übertrieben, verspielt und kreativ soll er sein – eine perfekte Kombination aus einem Skicross mit Mulden, Schanzen und einem Hindernisparcours mit Boxen und Rails. Der Balis-Park wurde aufgebaut, um den Jugendlichen und zukünftigen Schneesportlern ein attraktives und vielfältiges Angebot bieten zu können. Möchten auch Sie einen Rookie Kurs in diesem Park besuchen? Dann melden Sie sich bei uns!

Durchführung	Dezember bis April täglich ab 14 Uhr	
Dauer	2 Stunden	
Minimumteilnehmende	3 Personen	
Treffpunkt	gemäss Vereinbarung	
Inklusive	Betreuung einer professionellen Schneesportlehrkraft	
Exklusive	Bergbahnticket	
Eigene Ausrüstung	funktionelle Winterbekleidung, Ski- oder Snowboardausrüstung	



SNOWBOARDING

Natürlich bieten wir auch für unsere Gäste auf dem Brett vielseitige Angebote an. Auch als Snowboarder ist der richtige Umgang mit LVS, Schaufel und Sonde zentral, wenn Sie sich neben der Piste befinden. Bei Snowboardtouren besteht die Möglichkeit, entweder mit einem Splitboard oder mit Schneeschuhen hochzusteigen. Die Tiefschneeabfahrten auf dem Brett sind ein wahrer Genuss! Sie können bei folgenden Angeboten auch mit dem Snowboard teilnehmen:

- Lawinenkurs am Hasliberg
- Tiefschneekurs am Hasliberg
- Freeride Rundtour am Hasliberg
- Diverse Skitouren
- Snowboarden lernen in 3 Tagen
- Wiedereinsteiger
- Rookie Kurs etc.

Die Preise sind dieselben, ob mit Skiern oder mit dem Snowboard. Rufen Sie uns an und lassen Sie sich beraten, welche Touren sich am besten mit dem Snowboard eignen.

LAST MINUTE AKTIVITÄTEN

Die «Last Minute Aktivitäten» finden jeweils am Mittwochabend und am Samstag tagtags statt. Die Informationen zu den «Last Minute Aktivitäten» werden spätestens einen Tag im Voraus auf der Homepage www.skischule-hasliberg.ch oder in den sozialen Medien (Instagram oder Facebook) publiziert.

MIETMATERIAL

Folgendes Mietmaterial können Sie bei der Schweizer Skischule Meiringen-Hasliberg oder bei der Bergsteigerschule Rosenloui mieten.

Schneeschuhe
Tourenskis inkl. Felle (für Kinder und Jugendliche)
LVS
Schaufel
Sonde
ABS-Rucksack
Set Lawinenrucksack (mit LVS, Schaufel und Sonde)



WISSENSWERTES

Während der Saison nehmen wir Ihre Buchungen und Fragen gerne telefonisch, per Mail oder am Schalter in der Bidmi von 9.00 bis 16.00 Uhr entgegen. Wir bitten Sie, uns Ihre Reservationen wie folgt bekannt zu geben:

- **1 Woche im Voraus: Schneeschuhtouren mit Übernachtung / Eisfischen**
- **3 Tage im Voraus: Schneeschuhtouren ohne Übernachtung / Lawinenkurs / Tiefschneekurs / Freeriden / Skitouren / Eisklettern**
- **Bis am Vortag um 16 Uhr: Langlaufkurse / Telemark / Wiedereinsteiger / Rookie Kurs / Skifahren oder Snowboarden lernen / Guiding**

Getätigte Reservationen bestätigen wir Ihnen per Mail. Die Detailinformationen zu sämtlichen Dienstleistungen finden Sie auf unserer Homepage. Die Treffpunkte sind entweder auf dem Detailprogramm ersichtlich oder erfolgen nach anderwärtiger Abmachung. Fehlende Ausrüstung können Sie bei der Schweizer Skischule Meiringen-Hasliberg, bei der Bergsteigerschule Rosenloui oder in den Sportgeschäften im Haslital kaufen oder mieten. Die Saisondauer der Schweizer Skischule Meiringen-Hasliberg deckt sich mit den Winter-Öffnungszeiten der Bergbahnen Meiringen-Hasliberg.

ALLGEMEINE GESCHÄFTSBEDINGUNGEN

Die Lifttickets sind in den Preisen nicht inbegriffen. Für Unfälle während den Touren und Programmen haftet die Skischule nicht. Versicherung in allen Belangen ist Sache der Teilnehmenden. Eine Rückerstattung in Form eines Gutscheins erfolgt nur bei Unfall oder Krankheit, und zwar ausschliesslich gegen Arzzeugnis. Bei Schlechtwetter, vorzeitiger Abreise oder Nichterscheinen bei angemeldeten Touren gibt es keinen Anspruch auf Rückerstattung. Die Programme finden bei jedem Wetter statt. Müssen die Bergbahnen witterungsbedingt den Betrieb einstellen, finden Alternativprogramme statt. Touren mit zu wenig Teilnehmenden werden verkürzt oder mit anderen Touren zusammengelegt. Annullationen müssen wie folgt erfolgen:

- **3 Tage im Voraus: Schneeschuhtouren mit Übernachtung / Eisfischen**
- **2 Tage im Voraus: Schneeschuhtouren ohne Übernachtung / Lawinenkurs / Tiefschneekurs / Freeriden / Skitouren / Eisklettern**
- **Bis am Vortag um 16 Uhr: Langlaufkurse / Telemark / Wiedereinsteiger / Rookie Kurs / Skifahren oder Snowboarden lernen / Guiding**

Die Preise verstehen sich ohne Materialmiete, falls nichts anderes deklariert ist. Bei Rückerstattungen von Onlinebuchungen werden 3% vom fälligen Betrag für die Kreditkartenkommission abgezogen.

Zugunsten der Lesbarkeit werden in dieser Broschüre die weibliche und die männliche Form im Wechsel verwendet. Die andere Form ist selbstverständlich immer mit eingeschlossen.



**ENTDECKEN SIE UNSERE
SOMMERANGEBOTE**





Schweizer Skischule Meiringen-Hasliberg

Engi 484 Q

6086 Hasliberg Reuti

+41 33 972 51 10

info@skischule-hasliberg.ch

www.skischule-hasliberg.ch

